

オートチャージ有効期限延長手続きのお知らせ

PASMOオートチャージサービスには有効期限があります。

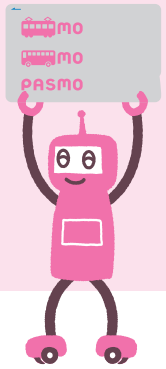
現在のPASMOオートチャージサービスの有効期限は、現在ご利用いただいているクレジットカードの有効期限と同一です。PASMOオートチャージサービスを引き続きご利用いただくには、有効期限延長のお手続きが必要となります。

お手続きいただけない場合、PASMOオートチャージサービスは退会^(注)となります。

注：ご利用いただいているクレジットカードが「パスタウンカード」の場合は、お手続き期間の経過後にクレジットカードも退会となりますのでご注意ください。

このお知らせは「PASMOオートチャージサービス^{*}」をご利用いただいているお客さまへのご案内です。オートチャージをご利用ではないお客さまにも、このお知らせをお送りしておりますが何卒ご了承ください。

^{*}PASMOオートチャージサービスとは、PASMOを改札機にタッチするだけで、自動的にチャージ（入金）するサービスです。詳しくは株式会社パスモのホームページ（<https://www.pasmo.co.jp>）をご覧ください。



カード媒体のPASMOご利用のお客さまは **A** を、
モバイルPASMOまたはApple PayのPASMOをご利用のお客さまは裏面に記載の **B** をご覧ください。

A カード媒体のPASMOの有効期限延長についてのご案内

お手続きの流れ

- 1 ご利用いただいている「オートチャージサービス機能付PASMO」とこの「お知らせ」を持参し、下記の『お手続きいただける場所』までお越しください。
- 2 有効期限延長のお手続きを行います。駅係員へ有効期限延長のお手続きに来た旨をお申し出ください。なお、一部の駅では券売機でお客さまご本人によるお手続きとなります。（詳しくは各鉄道事業者へお問い合わせください。）

お手続きの場所

お手続きいただける場所

首都圏の私鉄・地下鉄（PASMO鉄道事業者）の以下の場所でお手続き可能です。



各駅の係員窓口



定期券発売所



券売機
(券売機は一部の駅のみの対応)

お手続きいただけない場所

- 以下の事業者の窓口（営業所・定期券発売所・案内所等）やバス車内ではお手続きできません。

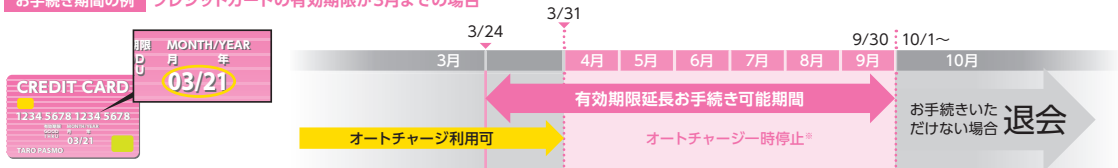
PASMOバス事業者、Suica取扱事業者 [JR東日本（首都圏・仙台・新潟・札幌のSuicaエリア）、東京モノレール、東京臨海高速鉄道、埼玉新都市交通、仙台空港鉄道、伊豆急行、富士急行]、およびPASMOが利用できるその他交通系ICカード事業者

- 駅係員が常駐していない駅など、一部のPASMO鉄道事業者の駅（お手続き可能かどうか、詳しくは各鉄道事業者へお問い合わせください。）

お手続き期間

今回有効期限を迎えるクレジットカードの有効期限末日の7日前から有効期限の6ヶ月後の末日までとなります。

お手続き期間の例 クレジットカードの有効期限が3月までの場合



今回有効期限を迎えるクレジットカード
(今回送付されたカードではありません) ※カードデザインはイメージです。

※オートチャージ一時停止期間中に延長手続きをいただくと、PASMOオートチャージサービスをすぐにご利用いただくことができます。
※PASMOオートチャージサービスの退会が完了するまでには一定期間を要する場合があります。そのため、退会後もオートチャージのご利用が可能となる場合がありますが、オートチャージした金額はクレジットカードのご利用代金としてご請求させていただきますのでご了承ください。

お問い合わせ先

▶このお知らせの内容 および PASMOオートチャージサービスに関すること

PASMOオートチャージサービスセンター

営業時間 10:00~17:00 (土日祝・年末年始を除く) ※新型コロナウイルス感染拡大防止のため、通常より営業時間を短縮しております。

☎ **03-5323-7031**

P601
Z350
6061690002 23.01



B モバイルPASMOまたはApple PayのPASMOの有効期限延長についてのご案内

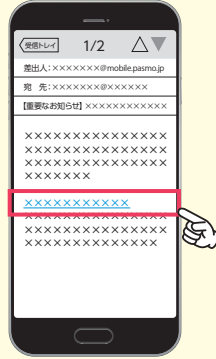
- ※モバイルPASMOまたはApple PayのPASMOではお客さま自身の操作によりPASMOアプリ上で延長手続きを行っていただけます。駅ではお手続きができません。
- ※オートチャージサービスの有効期限延長お手続きはPASMOアプリへの会員登録が必要です。

お手続きの流れ

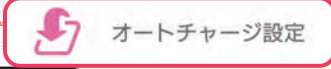
- 有効期限延長手続きのメールがお客さまがPASMOアプリに登録した携帯メールアドレスに送られます。
- メール記載のリンクより、PASMOアプリを起動します。
- トップページで「定期券購入・PASMO管理メニュー」をタップします。



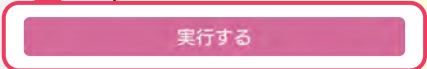
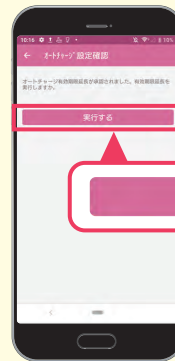
※Apple PayのPASMOをご利用のお客さまで、ウォレットアプリのみのご利用ではメールが届きません。
オートチャージ条件や金額の変更、有効期限延長や解約等の各種手続きには、PASMOアプリへの会員登録が必要です。



- 定期券購入・PASMO管理メニューより「オートチャージ設定」をタップします。



- オートチャージ設定確認で「実行する」をタップします。



お手続き期間

お手続き期間は、有効期限延長手続きのご案内メールが届いてから、今回有効期限を迎えるクレジットカードの有効期限の6ヶ月後の末日までとなります。※有効期限延長手続きが可能な時間については、ホームページをご覧ください。

お手続き期間の例 **クレジットカードの有効期限が3月までの場合**



今回有効期限を迎えるクレジットカード (今回送付されたカードではありません)

※オートチャージ一時停止期間中に延長手続きをいただくと、PASMOオートチャージサービスをすぐにご利用いただくことができます。※オートチャージ有効期限延長お手続き可能期間を過ぎた場合は、有効期限延長のお手続きはできません。再度ご利用になる場合はPASMOアプリで「オートチャージ停止」を実行後、再度お申し込みください。※PASMOオートチャージサービスの退会が完了するまでには一定期間を要する場合があります。そのため、退会後もオートチャージのご利用が可能となる場合がありますが、オートチャージした金額はクレジットカードのご利用代金としてご請求させていただきますのでご了承ください。※ドメイン指定受信をしている場合は @mobile.pasmo.jp をドメイン指定に追加してください。※メールが届かない場合、お客さま自身でPASMOアプリに登録されている携帯メールアドレスを変更してください。

お問い合わせ先

▶このお知らせの内容 および PASMOオートチャージサービスに関すること

PASMOオートチャージサービスセンター

営業時間 10:00~17:00 (土日祝・年末年始を除く)

☎03-5323-7031

※新型コロナウイルス感染症拡大防止のため、通常より営業時間を短縮しております。

▶モバイルPASMO 全般に関すること



▶Apple PayのPASMO 全般に関すること



※クレジットカードに関することは、クレジットカード発行会社へお問い合わせください。